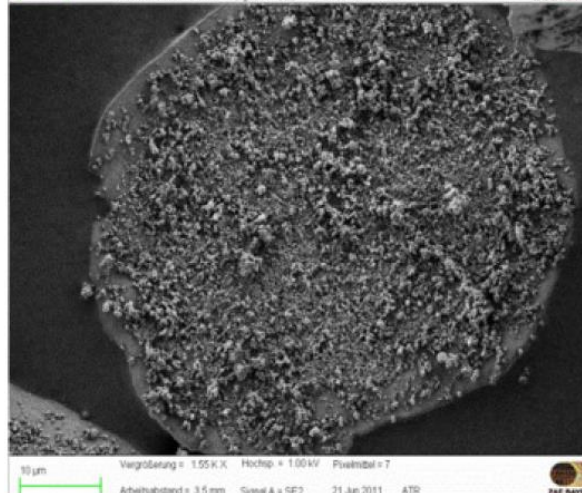
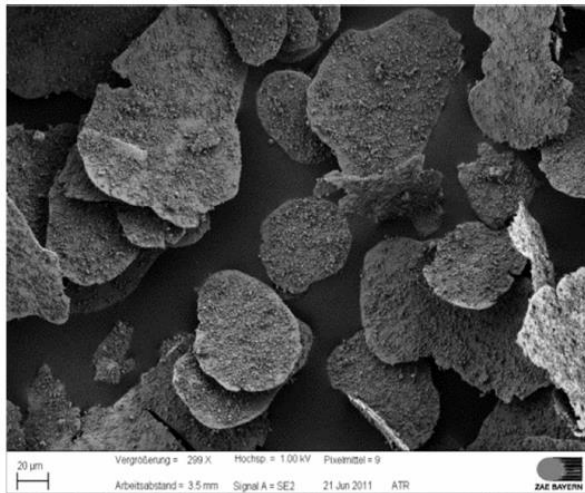
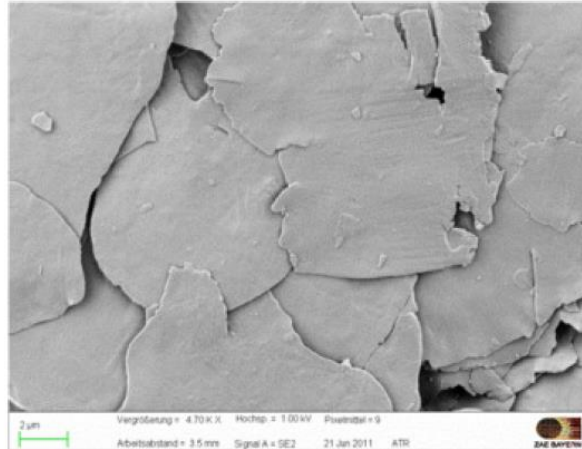
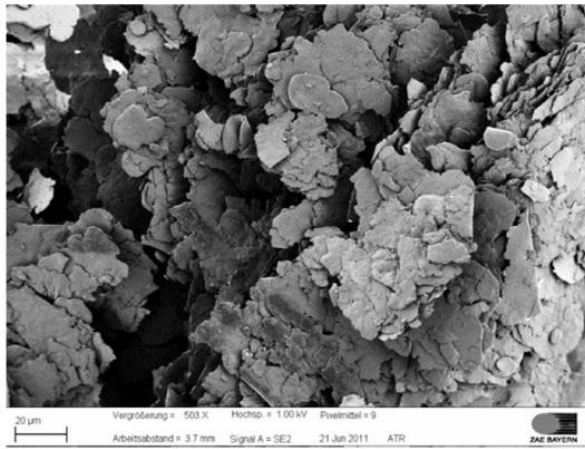


Nano-Lambda

Entwicklung von Wärmedämmsystemkomponenten und -oberflächen auf der Basis nanostrukturierter Materialien



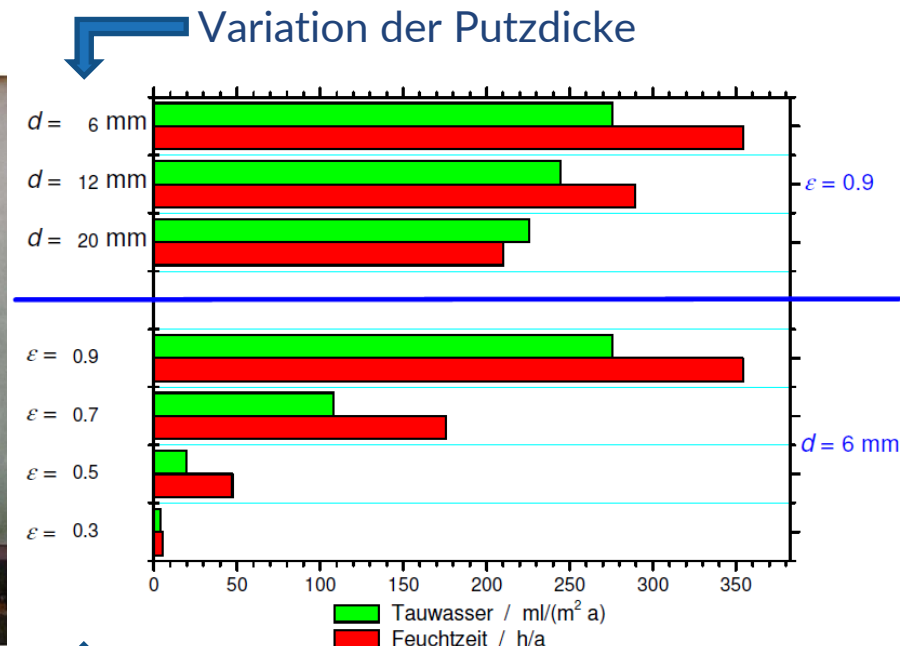
Bekanntmachung:
NanoTexture



WiTraBau-Ansprechpartner:
Fraunhofer-Institut für
Bauphysik
micha.illner@ibp.fraunhofer.de

Zielsetzung:

Entwicklung innovative Farben mit geringem Emissionsgrad zur Reduktion der Tauwasser und Algenbildung



Variation des Emissionsgrades

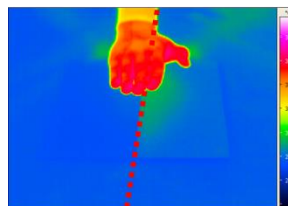
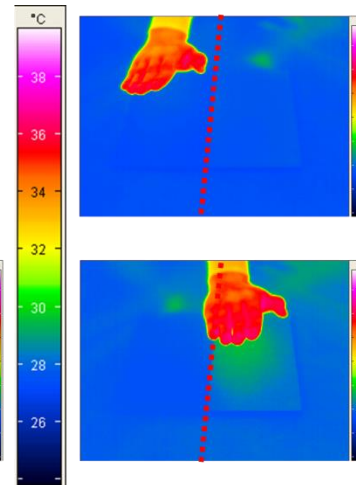
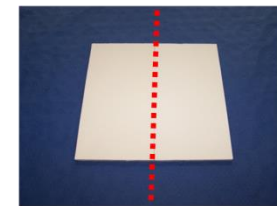
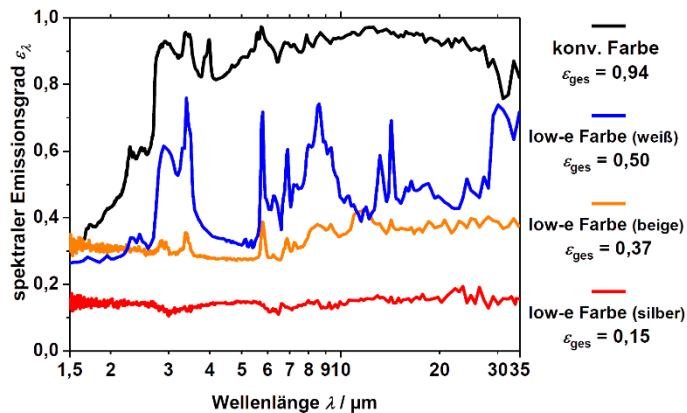
Bekanntmachung:
NanoTecture



WiTraBau-Ansprechpartner:
Fraunhofer-Institut für
Bauphysik
micha.illner@ibp.fraunhofer.de

Ergebnis:

Fassadenfarbe mit maßgeschneiderten, IR-aktive Metall-Pigmente mit optimierter Teilchengröße und -form



Bekanntmachung:
NanoTexture



WiTraBau-Ansprechpartner:
Fraunhofer-Institut für
Bauphysik
micha.illner@ibp.fraunhofer.de